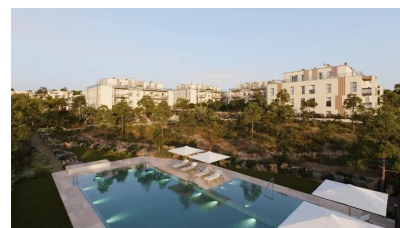
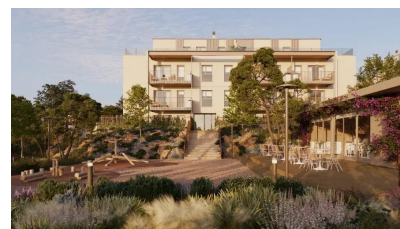




4 Schlafzimmer Penthouse in Godella

Ref: SP0748

660.000€



Immobilienart : Penthouse

Schwimmbad : Gemeinschaft

Bau Fläche : 134 m²

Wohnort : Godella

Schlafzimmer : 4

Badezimmer : 2

✓ Aufzug

✓ Vorklimatisierung

NEU GEBAUTE WOHNANLAGE IN GODELLA, VALENCIA Die Entwicklung von Neubauten mit hoher Qualität ist ein konstantes und allgegenwärtiges Ziel, weshalb wir an alle Details Ihres neuen Heims gedacht haben. Bei der Innenentwicklung dieses Komplexes werden die Gemeinschaftsbereiche maximal gepflegt. Die Böden der gemeinschaftlichen Außenbereiche werden entsprechend den Merkmalen des Projekts gepflastert, und die Einfriedungen der Privatgrundstücke werden in einem Design gestaltet, das sich vollständig in die Ästhetik der Fassade einfügt. Die Technologie wird auch in Form von LED-Beleuchtung vorhanden sein, die am Ende des Monats zu erheblichen Energieeinsparungen führen wird, die die Nutzung von Ressourcen und den Verbrauch optimieren. Um einzigartige Momente mit Ihren Liebsten zu teilen, wird die Siedlung über einen Swimmingpool für Erwachsene und einen Planschbeckenbereich, ein Solarium neben dem Pool, Gartenbereiche, einen Kinderspielbereich, einen Fitnessbereich im Freien und ein voll ausgestattetes soziales Clubhaus verfügen, damit Sie es in vollen Zügen genießen können. Darüber hinaus verfügt Ihre Wohnanlage über Gemeinschaftsparkplätze und Abstellräume. Ein geschichtsträchtiger Ort Ihre neue Wohnanlage beherbergt die vergrabenen archaischen Überreste eines römischen Aquädukts, die auf dem Grundstück gefunden wurden. Der Bodenbelag Ihres neuen Zuhauses wird es Ihnen ermöglichen, dies in vollen Zügen zu genießen. Hier werden Sie einen Laminatboden vorfinden, der Holz imitiert und Ihrer Wohnung eine hohe Wohnqualität verleiht. Sie können diesen Bodenbelag sogar in die Küche integrieren, um maximalen Komfort und Kontinuität der Räume zu erreichen. Die Wände werden mit ökologischer, glatter Kunststofffarbe gestrichen. Im Haus wird eine durchgehende Zwischendecke installiert, die mit Kunststofffarbe gestrichen wird. Die große Küche wird mit einem modernen Design aus hohen und niedrigen Möbeln mit großer Kapazität ausgestattet. Außerdem wird sie mit folgenden Geräten ausgestattet sein: ' Induktionskochfeld. Dunstabzugshaube. Elektroherd und Mikrowelle in Säule integriert, sofern die Küchenkonfiguration dies zulässt. Arbeitsplatte aus Keramik oder ähnlichem. Arbeitsplattenfront aus Keramik oder ähnlichem. Spüle mit Mischbatterien, 2 integrierte Abfallbehälter. Sie können verschiedene Aspekte Ihres neuen Zuhauses individuell gestalten: ' Wählen Sie je nach Ihrem Geschmack zwischen verschiedenen Arten von Ambiente. Die Wände der Bäder werden mit keramischem Feinsteinzeug gefliest. Der Boden wird aus rektifiziertem Feinsteinzeug hergestellt. Ein passender Spiegel sorgt für ein harmonisches Gesamtbild. Duschwanne mit thermostatischen Armaturen und Duschabtrennung. Alle Bäder werden mit LED-Deckenleuchten ausgestattet. Die Eingangstür zur Wohnung ist gepanzert und mit einem optischen Guckloch versehen. Einbauschränke mit Türen, die auf den Rest der Schreinerei abgestimmt sind. Der Innenraum wird mit einer Kleiderstange und einem Regal ausgestattet. Je nach Haustyp verfügt Ihr neues Haus auch über eine Garderobe in der Diele für mehr Komfort. Die Veranda, die zum Garten führt, wird mit einem Wasseranschluss und einem Abwassersystem ausgestattet. Außerdem verfügt sie über eine Beleuchtung und eine Steckdose. Die Terrassen der Penthäuser werden mit einem Wasseranschluss und einem Wasserabflusssystem ausgestattet sein. Sie werden auch mit Beleuchtung und einer Steckdose ausgestattet. Die Terrassen der Zwischengeschosse werden beleuchtet sein. Für maximale Sicherheit werden diese Freiflächen mit hochwertigem, rutschfestem Feinsteinzeug gepflastert und an den erforderlichen Stellen mit einer Sockelleiste aus demselben Material versehen. Die Gärten im Erdgeschoss werden mit Mutterboden geliefert. Damit Sie in Ihrem neuen Zuhause maximalen Komfort genießen können, wird die Immobilie mit einer kompletten Installation von Klimaanlage mit Warm- und Kaltluft über Kanäle mit Impulsgittern im Wohnzimmer und in den Schlafzimmern ausgestattet. Der Komplex verfügt über eine Gemeinschaftsgarage mit automatischen Ein- und Ausfahrtstoren, Einklemmschutz und Fernbedienung. Wenn Sie ein Elektroauto besitzen, müssen Sie nach der Schlüsselübergabe keine unangenehmen Arbeiten in Ihrer Garage durchführen, da diese über die notwendige Infrastruktur verfügt, um das optionale Aufladesystem für diese Art von Fahrzeugen zu installieren. Die Abstellräume sind mit einer Metalltür versehen, die den für ihren Standort geltenden Vorschriften entspricht. Der Bereich, in dem sich die Wohnanlage befindet, ist perfekt angebunden, in der Nähe von Straßen, die Ihr neues Zuhause in wenigen Minuten mit Valencia verbinden, mit schnellem Zugang zur Autobahn A-7 und ganz in der Nähe der U-Bahn-/Straßenbahnstation und der Stadtbusse. Nur 8 km vom Zentrum Valencias und dem Flughafen entfernt, mit Straßenbahn- und Bushaltestellen, nahe gelegenen Einkaufszentren, mehreren internationalen Schulen und dem Universitätscampus Burjassot in unmittelbarer Nähe und gleichzeitig weit entfernt von der Hektik des Stadtzentrums, ist diese Enklave ein idealer Ort, um Ihren Wohnsitz in der Nähe der Stadt Valencia zu errichten.